

# LIVRET ENSEIGNANT

**8 enfants sur 10**  
constatent des  
**progrès scolaires\***



DYS24EDUCNAT \* Etude Ipsos 2023 réalisée sur 330 utilisateurs - janvier 2023

**Accompagnement  
de l'enfant dyslexique**  
équipé de lunettes  
**LEXILENS®**

 **ABEYE**

**ATOL**  
BIEN VOIR. BIEN ÊTRE.

## Pourquoi ce livret ?

Votre élève vous remet ce livret car il utilise les lunettes LEXILENS®. Cette acquisition fait suite à un test gratuit dans un magasin ATOL, durant lequel l'élève dyslexique a pu constater un bénéfice certain sur ses capacités de lecture grâce à ces lunettes.

Ainsi les difficultés précédemment rencontrées sur ces activités de lecture et d'écriture devraient diminuer.

- ▶ Comment ces lunettes fonctionnent-elles ?
- ▶ Quelles sont les évolutions attendues ?
- ▶ En quoi ces lunettes interfèrent-elles dans le processus d'apprentissage de l'élève dyslexique ?

Ce livret a pour ambition de vous apporter un éclairage sur l'existence des lunettes LEXILENS®, leurs bénéfices constatés et sur les préconisations d'usage spécifiquement en classe.

En France, dans chaque classe,  
en moyenne,

**2 à 4 élèves**

ont besoin  
d'un suivi pour un trouble  
spécifique de langage  
ou d'apprentissage.

*Les lunettes, bien qu'électroniques, sont certifiées comme étant **un dispositif médical non-connecté et ne permettant pas de tricher dans le cadre d'examens (Attestation à votre disposition).***

*Dans la mesure où l'apprentissage de la lecture et de l'écriture s'effectue essentiellement à l'école, nous préconisons d'utiliser les lunettes aussi bien à la maison qu'à l'école. Cette double employabilité des lunettes nécessite l'intégration et l'acceptation de l'élève dyslexique avec ce nouvel équipement.*

## Comment fonctionnent les lunettes LEXILENS® ?

### UNE INNOVATION FRANÇAISE

LEXILENS® est une lunette d'aide à la lecture pour personne dyslexique conçue et fabriquée en France par Abeye, une startup française incubée par Atol, en se fondant sur une découverte scientifique française primée par l'Académie de Médecine.

Ils ont mis en évidence qu'une trop grande symétrie des taches de Maxwell situées au centre de la rétine perturbe le traitement de l'image par le cerveau, rendant ainsi la lecture difficile. Votre élève a donc 2 yeux «trop parfaits». LEXILENS® est le fruit de 3 ans de R&D menée en collaboration avec ce laboratoire de recherche.

**Concrètement ces lunettes électroniques agissent tel un filtre actif localisé au niveau des verres, permettant de neutraliser la superposition des images miroirs perçues par certains élèves dyslexiques et ainsi faciliter la lecture.**

Si l'élève porte déjà des lunettes correctrices, les verres LEXILENS® pourront être adaptés à sa vue.



Signal envoyé (stimulus)



### SIGNAL INTERPRÉTÉ POUR LECTURE

Non dyslexique



Image rémanente primaire

Dyslexique



Superposition des images rémanentes primaire et miroir



Dédoublement des images rémanentes primaire

— Vision standard —



Image rémanente inchangée



Suppression de la superposition des images rémanentes

— Vision avec LEXILENS® —

## Des bénéfices vérifiables sur la lecture

je fais moins d'effort  
je me repose mieux grâce aux verres plus foncés/ plus clairs  
**la lecture est plus fluide**  
je n'utilise plus mon doigt pour lire  
**je comprends ce que je lis**  
les lettres et les lignes sont plus nettes  
les mots en langues étrangères sont évidents  
**je suis moins fatigué** waouh  
les mots/ lignes sont plus stables  
je m'auto-corrige

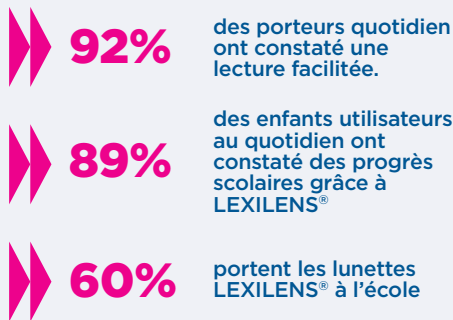
Habitué à fournir un effort conséquent pour reconnaître les lettres, déchiffrer les mots, l'élève peut désormais prêter attention à d'autres détails en parallèle de la lecture tels que :

- L'alignement et la distinction désormais « parfaite » des lettres et des lignes du texte,
- La signification de la phrase ou un paragraphe dans sa globalité,
- L'interprétation sous forme d'image mentale du texte en cours de lecture (notamment dans le cadre d'une histoire),
- La capacité à se concentrer sur l'énoncé durant la lecture,
- Une moins grande fatigabilité au moment de la lecture

## Un outil du quotidien aidant à lutter contre les difficultés scolaires des enfants dyslexiques



### Plus de 5000 porteurs de LEXILENS®



Étude Ipsos réalisée sur 330 utilisateurs - janvier 2023

## LEXILENS®

### Conseils pratiques

#### Intégration de l'élève dans la classe

- Placez l'élève à proximité de la lumière naturelle pour éviter le clignotement des verres ou privilégiez des lampes/ampoules LED.
- Aucun impact pour les autres élèves (LEXILENS® n'émet pas de lumière ni de bruit).
- LEXILENS® peut générer des réactions ou des questions de la part des camarades. Cela sera l'occasion pour vous de reparler de handicap et particulièrement de dyslexie.

#### Mise en route

L'élève a suivi une démonstration en magasin Atol pour mettre en route et éteindre les lunettes en totale autonomie. Néanmoins, en cas de difficultés voici la procédure à suivre :

#### ■ POUR ALLUMER LES LUNETTES :

Presser le bouton « **power** » situé à l'extérieur de la branche droite pendant 3 secondes (jusqu'à l'allumage du voyant vert à l'intérieur de cette même branche).

#### ■ POUR ÉTEINDRE LES LUNETTES :

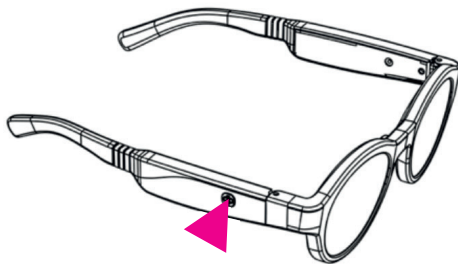
Presser le bouton « **power** » jusqu'à l'éclaircissement des verres.

#### Durée de port des lunettes

Les lunettes n'ont pas pour vocation à être portée toute la journée. L'élève doit les utiliser exclusivement au moment où il est sollicité pour lire et écrire.

Afin de forcer l'utilisateur à quelques minutes de pause visuelle elles s'éteignent automatiquement après une heure d'utilisation, il suffit de appuyer sur le bouton « **power** ». En dehors de ces créneaux, l'élève ayant une correction optique portera ses lunettes de vue.

**Enfin l'aide visuelle électronique LEXILENS® n'est pas recommandée pour les personnes épileptiques, nous déconseillons les tests par les autres élèves.**



bouton « **power** »



**Effet instantané**

en fonction du niveau  
d'adaptation au contournement



**Lecture  
universelle et  
sur tous supports**



**Certifié CE dispositif  
médical et sans danger  
pour l'utilisateur**



**Brevetée**



**Confort de lecture  
dans la majorité  
des cas**



**Une innovation  
française**

Pour tout autre renseignement nous vous invitons à consulter notre site

**[www.lexilens.com/fr/](http://www.lexilens.com/fr/)**

Pour vos questions et vos témoignages n'hésitez pas à nous écrire à

**[lexilensdansmaclasse@abeye.tech](mailto:lexilensdansmaclasse@abeye.tech)**

Partagez votre expérience et vos bonnes pratiques dans le groupe Facebook dédié aux outils pour troubles Dys



Flashez ce QR Code

Enfin, en prenant rendez-vous, les opticiens Atol se tiennent à votre disposition pour une démonstration gratuite.

**[www.atol.fr/annuaire-magasins-lexilens](http://www.atol.fr/annuaire-magasins-lexilens)**